

法務部矯正署武陵外役監獄

收容現況及特性

一、收容對象

本監民國65年7月1日創立「臺灣武陵外役監獄」，為臺灣第一所專業外役監獄，亦是為收容人架設與社會接軌的中間處遇處所。112年9月15日因東部地區矯正機關組織調整，改制為「法務部矯正署武陵外役監獄」，除收容外役受刑人，並附設「武陵分監」收容刑期5年以下受刑人。本機關位於臺東縣鹿野鄉鹿寮溪畔，土地總面積為80.4461公頃，核定容額外役監獄為300人、武陵分監為786人。



二、收容特色

(一) 在監受刑人出入監情形

自112年9月15日起(112年9月至114年11月底止)自他監移入本監(不含本分監互移)合計1051人，移出(不含本分監互移)111人，實際出獄740人，其中執行完畢出獄510人，假釋出獄230人。另114年11月底，本監受刑人在監人數為483人，核定容額為1086人，目前無超收情形。

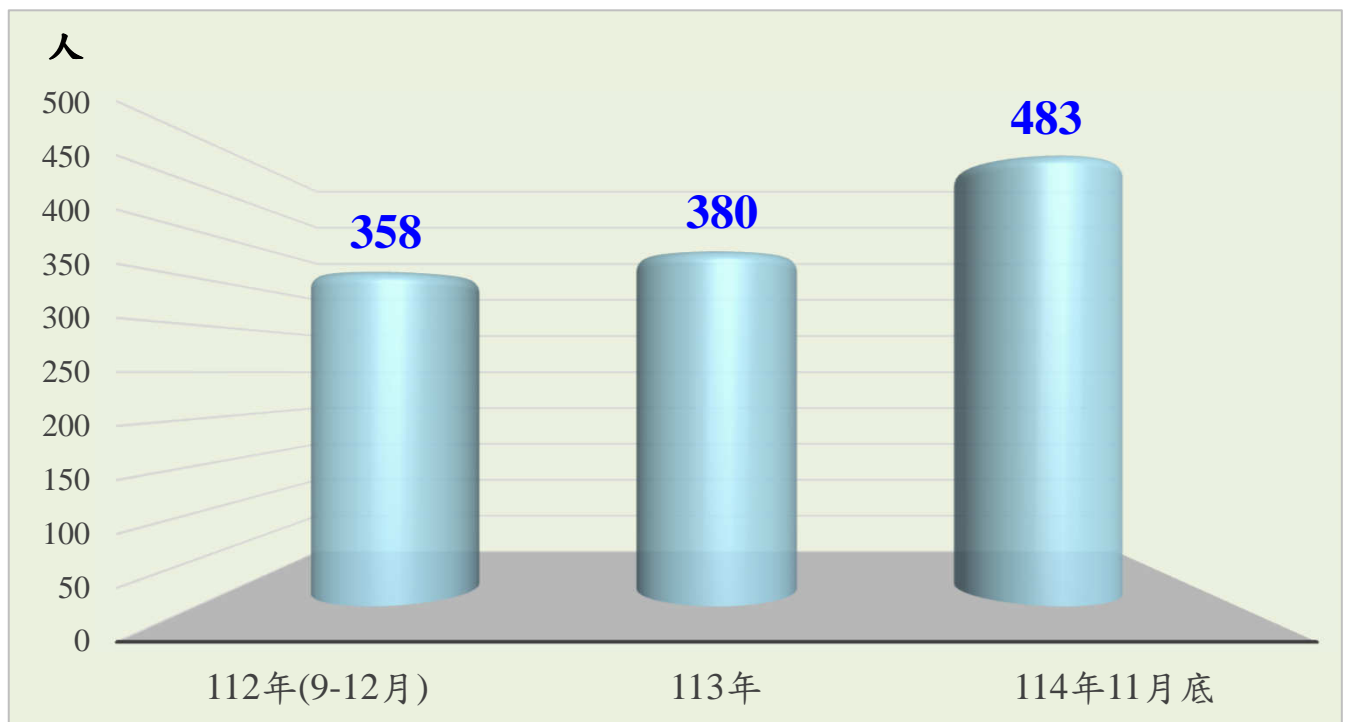
表1 法務部矯正署武陵外役監獄受刑人出入監情形統計

112年9月至114年11月

單位：人、%

項目別	移入本監人數 (不含本分監互移)	出監原因				年底在監人數 114年11月底	核定容額人數	超收比率(%)
		移往其他監所 (不含本分監互移)	出獄					
			計	執行完畢	假釋			
合計	1051	111	740	510	230	--	--	--
112年(9-12月)	129	12	79	50	29	358	1086	-
113年	414	32	337	248	89	380	1086	-
114年1-11月	508	67	324	212	112	483	1086	-
武陵外役監獄	22	3	60	9	51	61	300	-
武陵分監	486	64	264	203	61	422	786	-

圖1 法務部矯正署武陵外役監獄年底在監人數



(二) 在監受刑人罪名

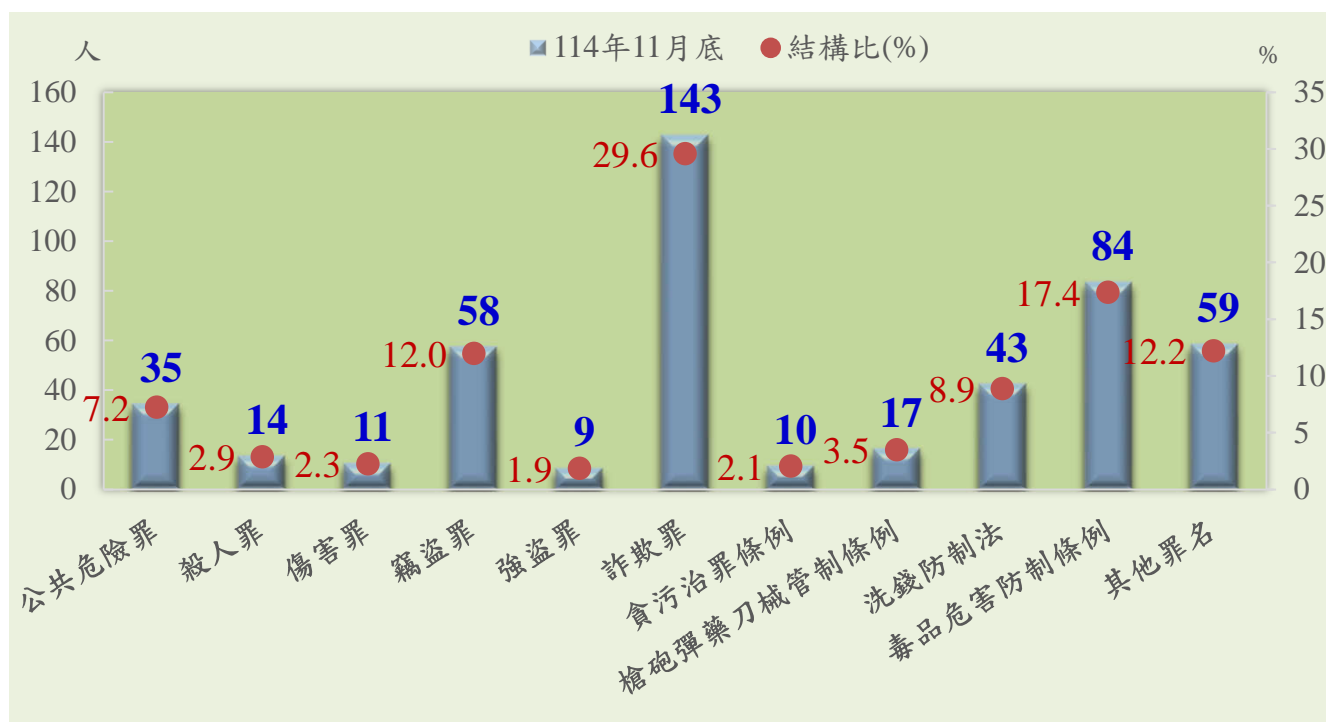
114年11月底在監受刑人為483人，其中罪名以詐欺罪143人(占29.6%)最多，其次為毒品危害防制條例84人(占17.4%)，再次為竊盜罪58人(占12.0%)，三者合計為285人，占59.0%。

表2 法務部矯正署武陵外役監獄在監受刑人主要罪名

單位：人、%

罪名別		112年底	113年底	114年11月底			
				武陵外役監獄	武陵分監	結構比(%)	
總	計	358	380	483	61	422	100.0
公	共	44	45	35	1	34	7.2
危	險						
殺	人	21	20	14	9	5	2.9
傷	害	16	9	11	4	7	2.3
竊	盜	23	39	58	1	57	12.0
強	盜	11	6	9	3	6	1.9
詐	欺	116	100	143	13	130	29.6
貪	污	15	10	10	9	1	2.1
槍	砲	17	17	17	6	11	3.5
洗	錢	11	14	43	1	42	8.9
毒	品	36	71	84	-	84	17.4
其	他	48	49	59	14	45	12.2

圖2 法務部矯正署武陵外役監獄在監受刑人主要罪名



(三) 在監受刑人年齡

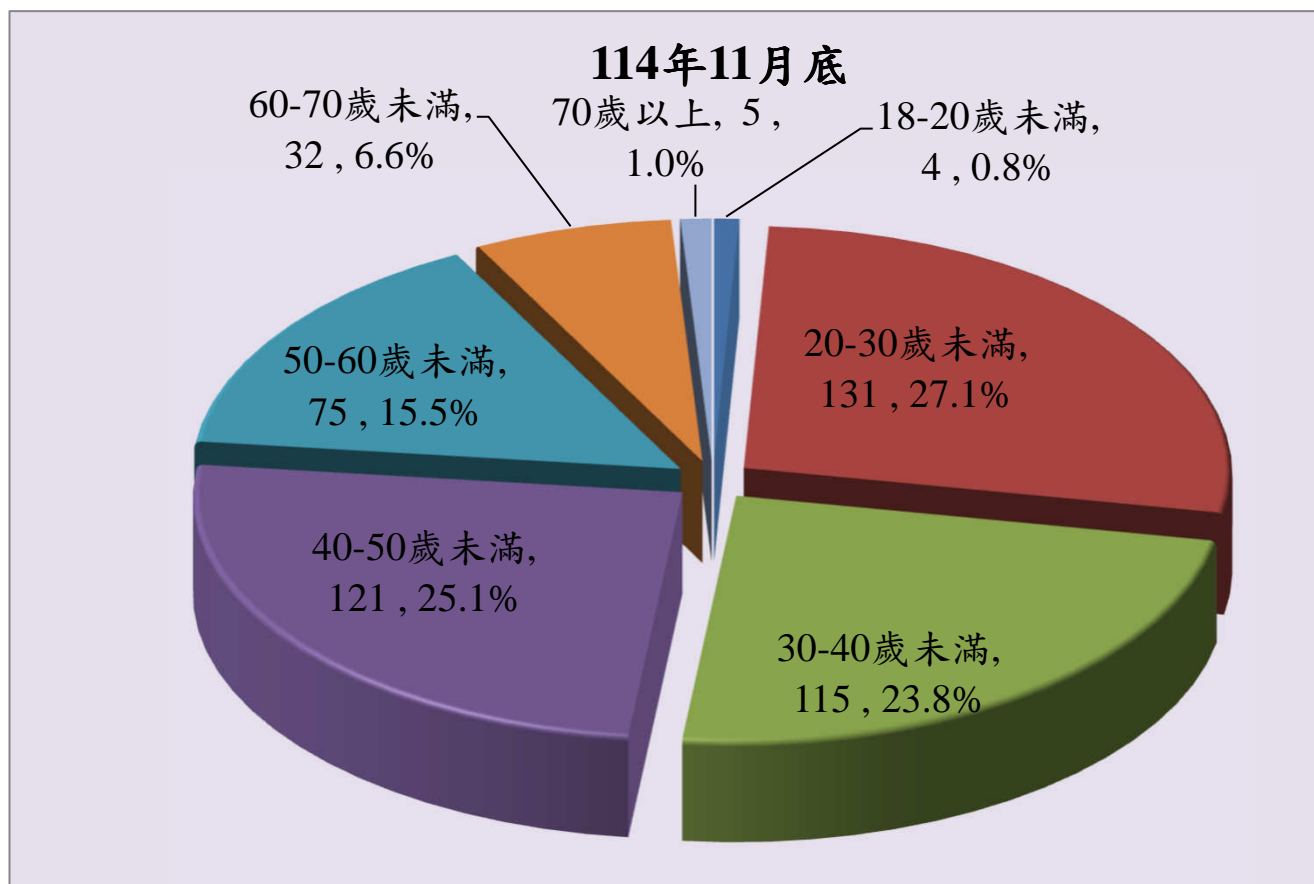
114年11月底在監受刑人為483人，其中年齡以20歲以上未滿30歲者131人(占27.1%)最多，年齡40歲以上未滿50歲者121人(占25.1%)次之，年齡30歲以上未滿40歲者115人(占23.8%)再次之，三者合計為367人，占76.0%。

表3 法務部矯正署武陵外役監獄在監受刑人年齡

單位：人、%

年月	總計	14-18歲 未滿	18-20歲 未滿	20-30歲 未滿	30-40歲 未滿	40-50歲 未滿	50-60歲 未滿	60-70歲 未滿	70歲 以上
112年底	358	-	1	95	100	77	54	27	4
113年底	380	-	2	87	102	93	61	32	3
114年11月底	483	-	4	131	115	121	75	32	5
武陵外役監獄	61	-	-	11	18	10	13	6	3
武陵分監	422	-	4	120	97	111	62	26	2
結構比(%)	100.0	-	0.8	27.1	23.8	25.1	15.5	6.6	1.0

圖3 法務部矯正署武陵外役監獄在監受刑人年齡



(四) 在監受刑人應執行刑刑名

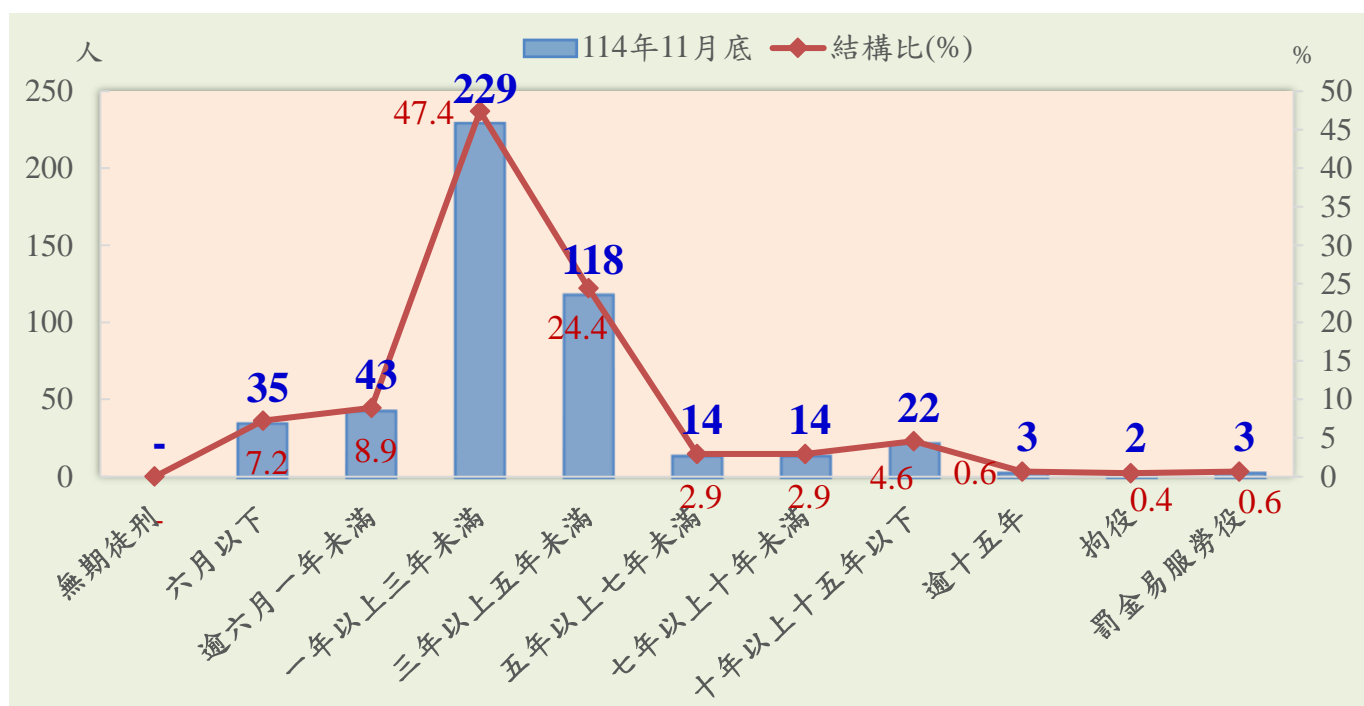
114年11月底在監受刑人為483人，其中以一年以上三年未滿者229人，占47.4%為最高，三年以上五年未滿者118人，占24.4%次之，逾六月一年未滿43人，8.9%再次之，三者合計為390人，占80.7%。

表5 法務部矯正署武陵外役監獄在監受刑人應執行刑刑名

單位：人、%

刑名別	112年底	113年底	114年11月底			結構比(%)
			武陵外役監獄	武陵分監		
總計	358	380	483	61	422	100.0
無期徒刑	-	-	-	-	-	-
有期						
六月以下	21	22	35	-	35	7.2
逾六月一年未滿	29	24	43	-	43	8.9
一年以上三年未滿	88	156	229	3	226	47.4
三年以上五年未滿	82	91	118	6	112	24.4
五年以上七年未滿	50	28	14	13	1	2.9
七年以上十年未滿	43	31	14	14	-	2.9
十年以上十五年以下	37	25	22	22	-	4.6
刑逾十五年	4	3	3	3	-	0.6
拘役	1	-	2	-	2	0.4
罰金易服勞役	3	-	3	-	3	0.6

圖5 法務部矯正署武陵外役監獄在監受刑人應執行刑刑名



(五) 實際出獄受刑人罪名

114年1-11月實際出獄受刑人共324人，其中以公共危險罪各70人，占21.6%為最多，詐欺罪66人，占20.4%次之。

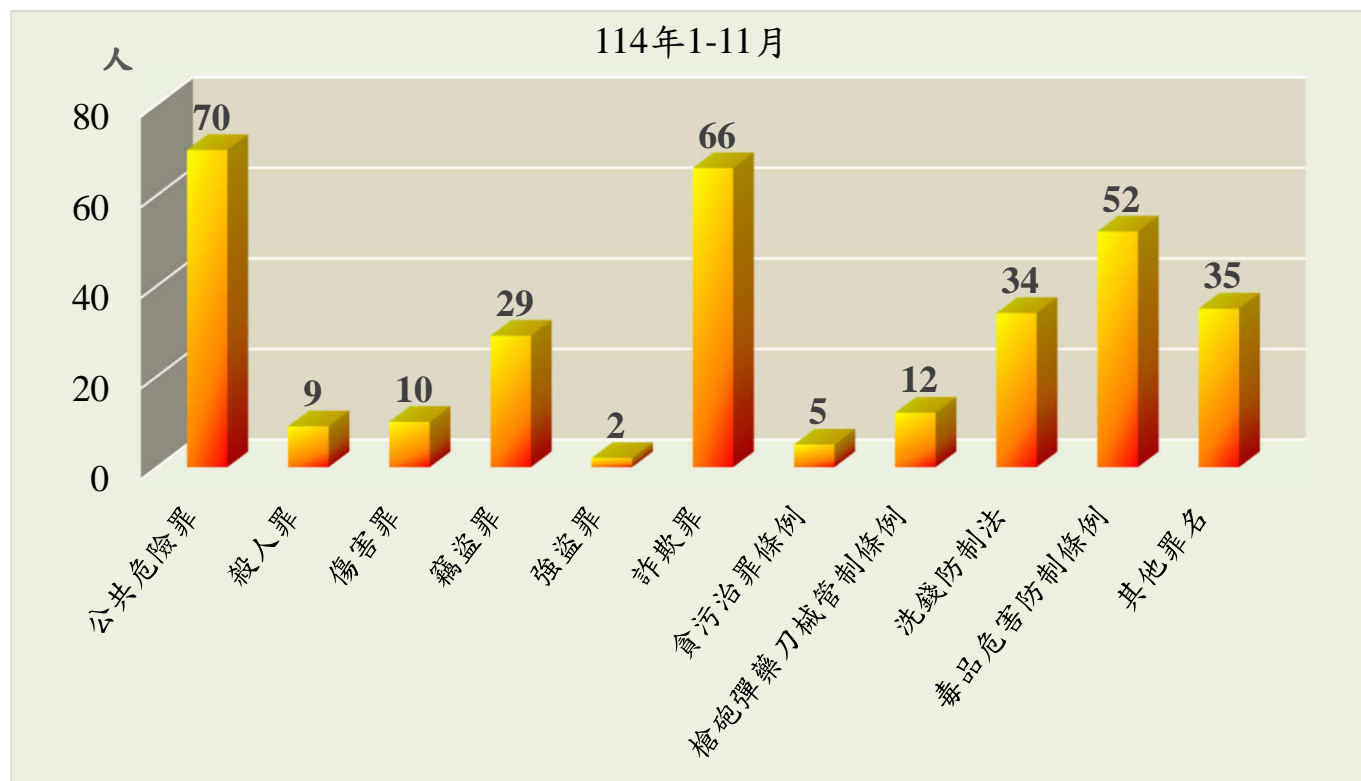
表6 法務部矯正署武陵外役監獄實際出獄受刑人主要罪名

單位：人、%

罪 名 別	112年 (9-12月)	113年	114年1-11月			結構比(%)
			武陵外役監獄	武陵分監		
總 計	79	337	324	60	264	100.0
公 共 危 險 罪	21	113	70	2	68	21.6
殺 人 罪	4	10	9	4	5	2.8
傷 害 罪	4	13	10	2	8	3.1
竊 盜 罪	8	27	29	5	24	9.0
強 盜 罪	2	7	2	1	1	0.6
詐 欺 罪	18	67	66	22	44	20.4
貪 污 治 罪 條 例	1	8	5	5	-	1.5
槍 砲 彈 藥 刀 械 管 制 條 例	3	7	12	8	4	3.7
洗 錢 防 制 法	1	17	34	-	34	10.5
毒 品 危 害 防 制 條 例	4	31	52	-	52	16.0
其 他 罪 名	13	37	35	11	24	10.8

說明：毒品罪含肅清煙毒條例、麻醉藥品管理條例及毒品危害防制條例。

圖6 法務部矯正署武陵外役監獄實際出獄受刑人主要罪名



（六）新入監受刑人罪名

114年1-11月新入監受刑人共13人，因本監非新收機關，收容以移監受刑人為主。

表7 法務部矯正署武陵外役監獄新入監受刑人主要罪名

單位：人、%

罪 名 別	112年 (9-12月)	113年	114年1-11月	114年1-11月		結構比(%)
				武陵外役監獄	武陵分監	
總 計	1	8	13	-	13	100.00
公 共 危 險 罪	-	-	2	-	2	15.38
殺 人 罪	-	-	-	-	-	-
傷 害 罪	-	-	1	-	1	7.69
竊 盜 罪	-	2	4	-	4	30.77
強 盜 罪	-	-	-	-	-	-
詐 欺 罪	-	3	-	-	-	-
貪 污 治 罪 條 例	-	-	-	-	-	-
槍 砲 彈 藥 刀 械 管 制 條 例	-	2	-	-	-	-
洗 錢 防 制 法	-	-	5	-	5	38.46
毒 品 危 害 防 制 條 例	-	1	-	-	-	-
其 他 罪 名	1	-	1	-	1	7.69

圖7 法務部矯正署武陵外役監獄新入監受刑人主要罪名

