

法務部矯正署武陵外役監獄

收容現況及特性

一、收容對象

本監民國65年7月1日創立「臺灣武陵外役監獄」，為臺灣第一所專業外役監獄，亦是為收容人架設與社會接軌的中間處遇處所。112年9月15日因東部地區矯正機關組織調整，改制為「法務部矯正署武陵外役監獄」，除收容外役受刑人，並附設「武陵分監」收容刑期5年以下受刑人。本機關位於臺東縣鹿野鄉鹿寮溪畔，土地總面積為80.4461公頃，核定容額外役監獄為300人、武陵分監為786人。



二、收容特色

(一) 在監受刑人出入監情形

自112年9月15日起(112年9月至114年12月底止)自他監移入本監(不含本分監互移)合計1123人，移出(不含本分監互移)116人，實際出獄767人，其中執行完畢出獄529人，假釋出獄238人。另114年12月底，本監受刑人在監人數為523人，核定容額為1086人，目前無超收情形。

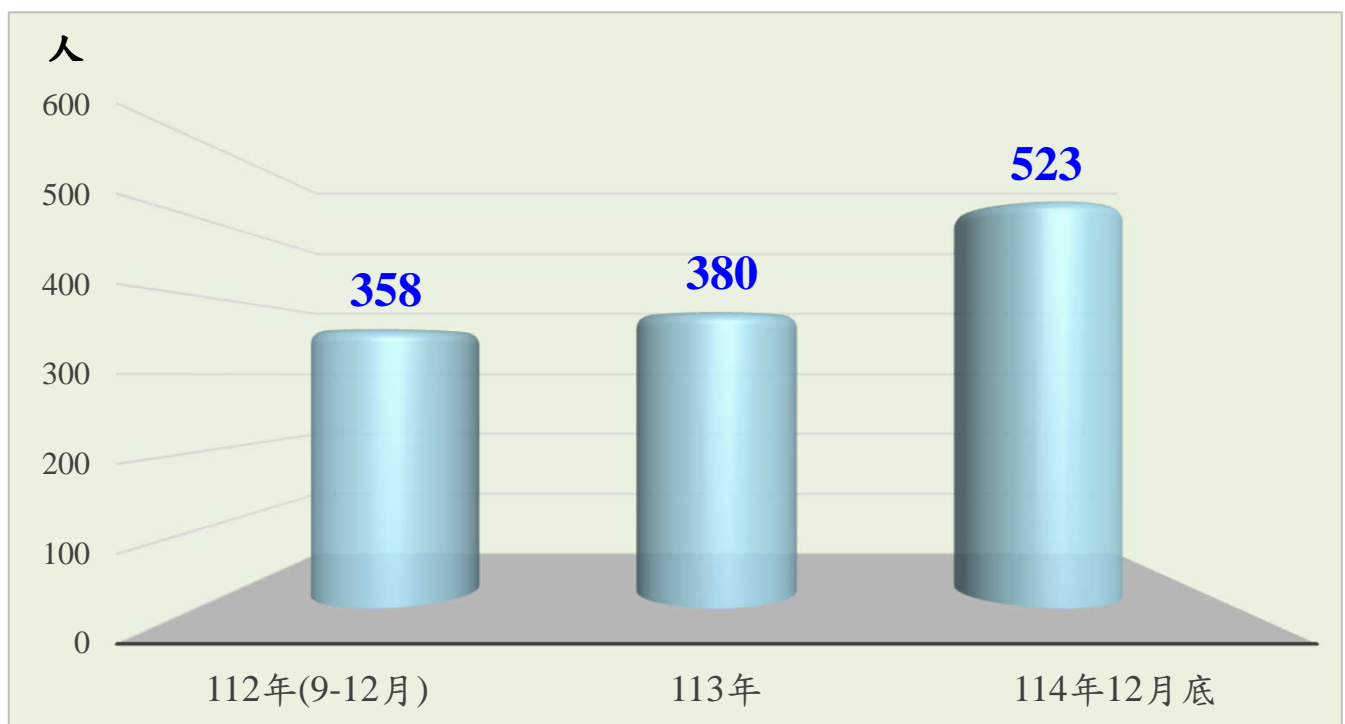
表1 法務部矯正署武陵外役監獄受刑人出入監情形統計

112年9月至114年12月

單位：人、%

項目別	移入本監人數 (不含本分監互移)	出監原因				年底在監人數 114年12月底	核定容額人數	超收比率(%)
		移往其他監所 (不含本分監互移)	出獄					
			計	執行完畢	假釋			
合計	1123	116	767	529	238	--	--	--
112年(9-12月)	129	12	79	50	29	358	1086	-
113年	414	32	337	248	89	380	1086	-
114年1-12月	580	72	351	231	120	523	1086	-
武陵外役監獄	25	4	64	11	53	59	300	-
武陵分監	555	68	287	220	67	464	786	-

圖1 法務部矯正署武陵外役監獄年底在監人數



(二) 在監受刑人罪名

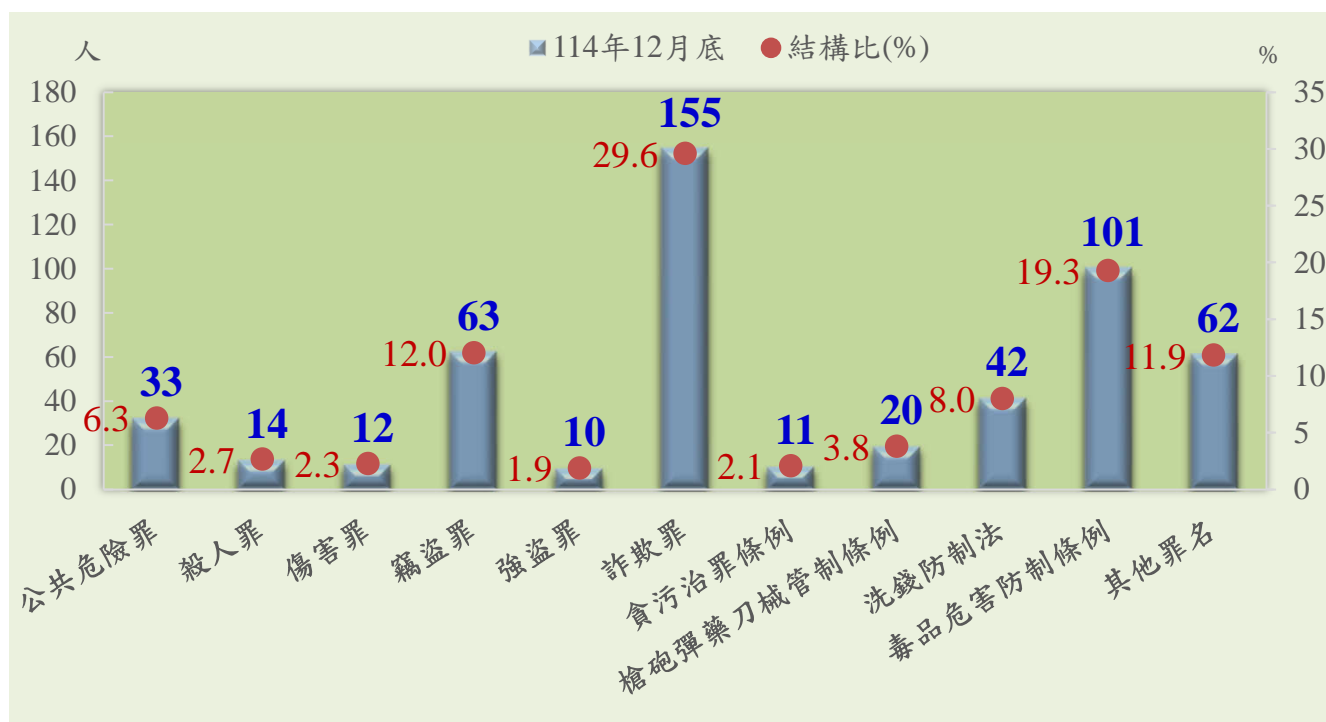
114年12月底在監受刑人為523人，其中罪名以詐欺罪155人(占29.6%)最多，其次為毒品危害防制條例101人(占19.3%)，再次為竊盜罪63人(占12.0%)，三者合計為319人，占60.9%。

表2 法務部矯正署武陵外役監獄在監受刑人主要罪名

單位：人、%

罪名別		112年底	113年底	114年12月底			
				武陵外役監獄	武陵分監	結構比(%)	
總	計	358	380	523	59	464	100.0
公	共	44	45	33	1	32	6.3
危	險						
殺	人	21	20	14	8	6	2.7
傷	害	16	9	12	4	8	2.3
竊	盜	23	39	63	1	62	12.0
強	盜	11	6	10	3	7	1.9
詐	欺	116	100	155	11	144	29.6
貪	污	15	10	11	10	1	2.1
槍	砲	17	17	20	6	14	3.8
彈	藥	11	14	42	1	41	8.0
洗	錢						
毒	品	36	71	101	-	101	19.3
其	他	48	49	62	14	48	11.9
罪	名						

圖2 法務部矯正署武陵外役監獄在監受刑人主要罪名



(三) 在監受刑人年齡

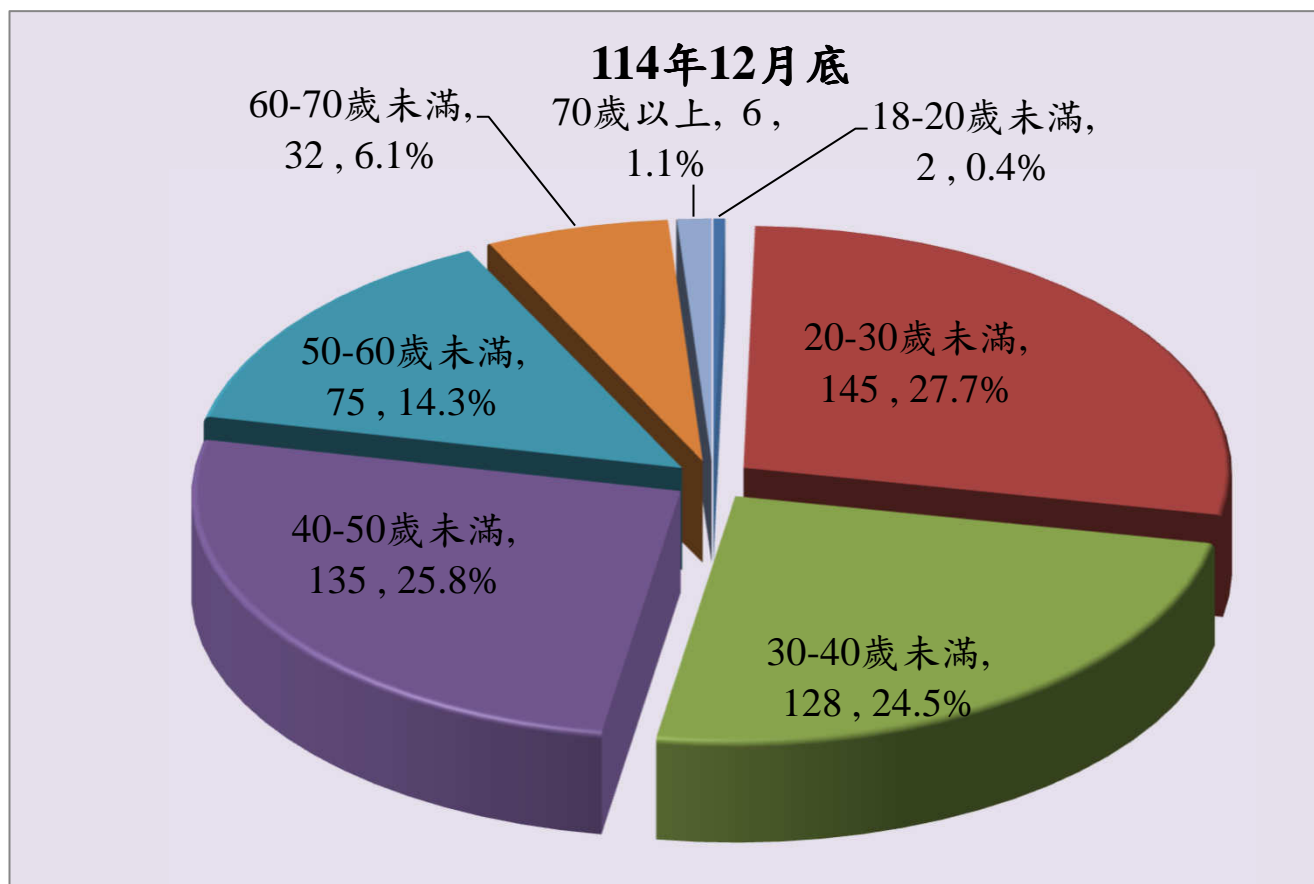
114年12月底在監受刑人為523人，其中年齡以20歲以上未滿30歲者145人(占27.7%)最多，年齡40歲以上未滿50歲者135人(占25.8%)次之，年齡30歲以上未滿40歲者128人(占24.5%)再次之，三者合計為408人，占78.0%。

表3 法務部矯正署武陵外役監獄在監受刑人年齡

單位：人、%

年月	總計	14-18歲 未滿	18-20歲 未滿	20-30歲 未滿	30-40歲 未滿	40-50歲 未滿	50-60歲 未滿	60-70歲 未滿	70歲 以上
112年底	358	-	1	95	100	77	54	27	4
113年底	380	-	2	87	102	93	61	32	3
114年12月底	523	-	2	145	128	135	75	32	6
武陵外役監獄	59	-	-	9	18	10	12	6	4
武陵分監	464	-	2	136	110	125	63	26	2
結構比(%)	100.0	-	0.4	27.7	24.5	25.8	14.3	6.1	1.1

圖3 法務部矯正署武陵外役監獄在監受刑人年齡



(四) 在監受刑人應執行刑刑名

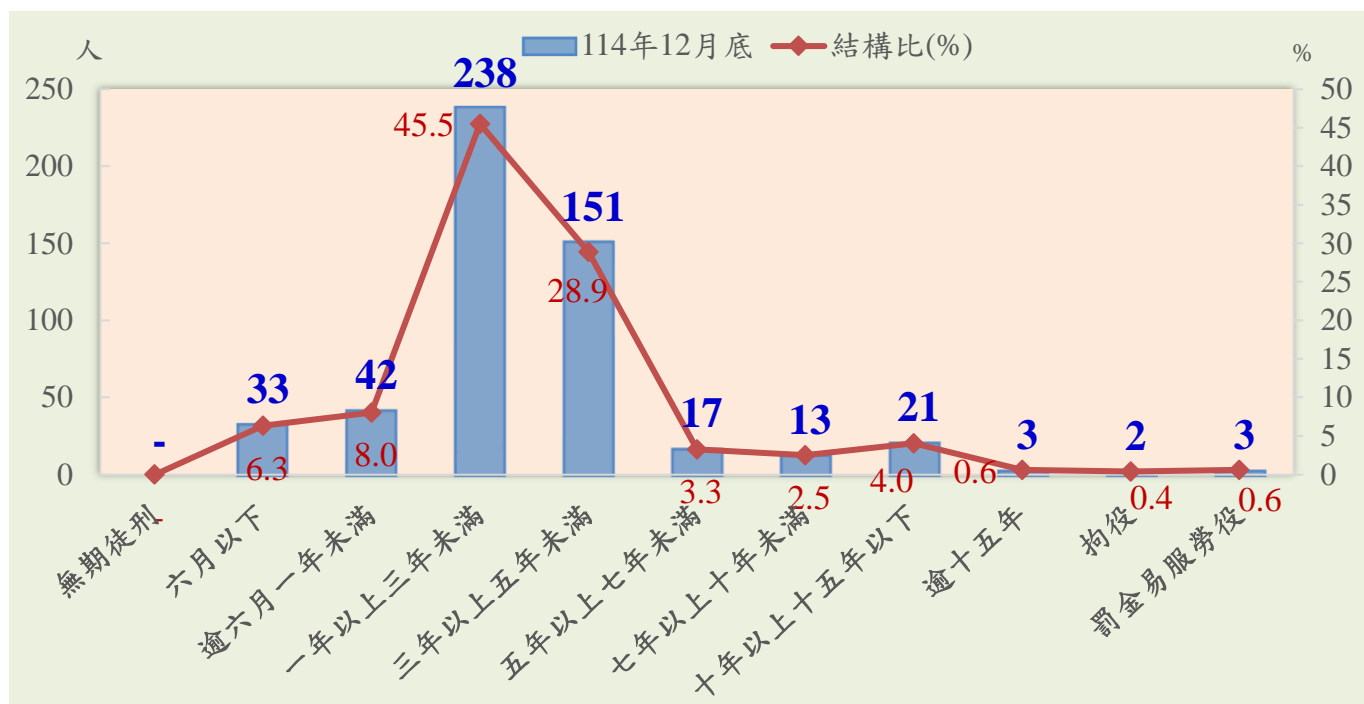
114年12月底在監受刑人為523人，其中以一年以上三年未滿者238人，占45.5%為最高，三年以上五年未滿者151人，占28.9%次之，逾六月一年未滿42人，8.0%再次之，三者合計為431人，占82.4%。

表5 法務部矯正署武陵外役監獄在監受刑人應執行刑刑名

單位：人、%

刑名別	112年底	113年底	114年12月底			結構比(%)
			武陵外役監獄	武陵分監		
總計	358	380	523	59	464	100.0
無期徒刑	-	-	-	-	-	-
有期						
六月以下	21	22	33	-	33	6.3
逾六月一年未滿	29	24	42	-	42	8.0
一年以上三年未滿	88	156	238	4	234	45.5
三年以上五年未滿	82	91	151	7	144	28.9
五年以上七年未滿	50	28	17	12	5	3.3
七年以上十年未滿	43	31	13	13	-	2.5
十年以上十五年以下	37	25	21	20	1	4.0
刑逾十五年	4	3	3	3	-	0.6
拘役	1	-	2	-	2	0.4
罰金易服勞役	3	-	3	-	3	0.6

圖5 法務部矯正署武陵外役監獄在監受刑人應執行刑刑名



(五) 實際出獄受刑人罪名

114年1-12月實際出獄受刑人共351人，其中以公共危險罪及詐欺罪分為72人，分占20.5%為最多。

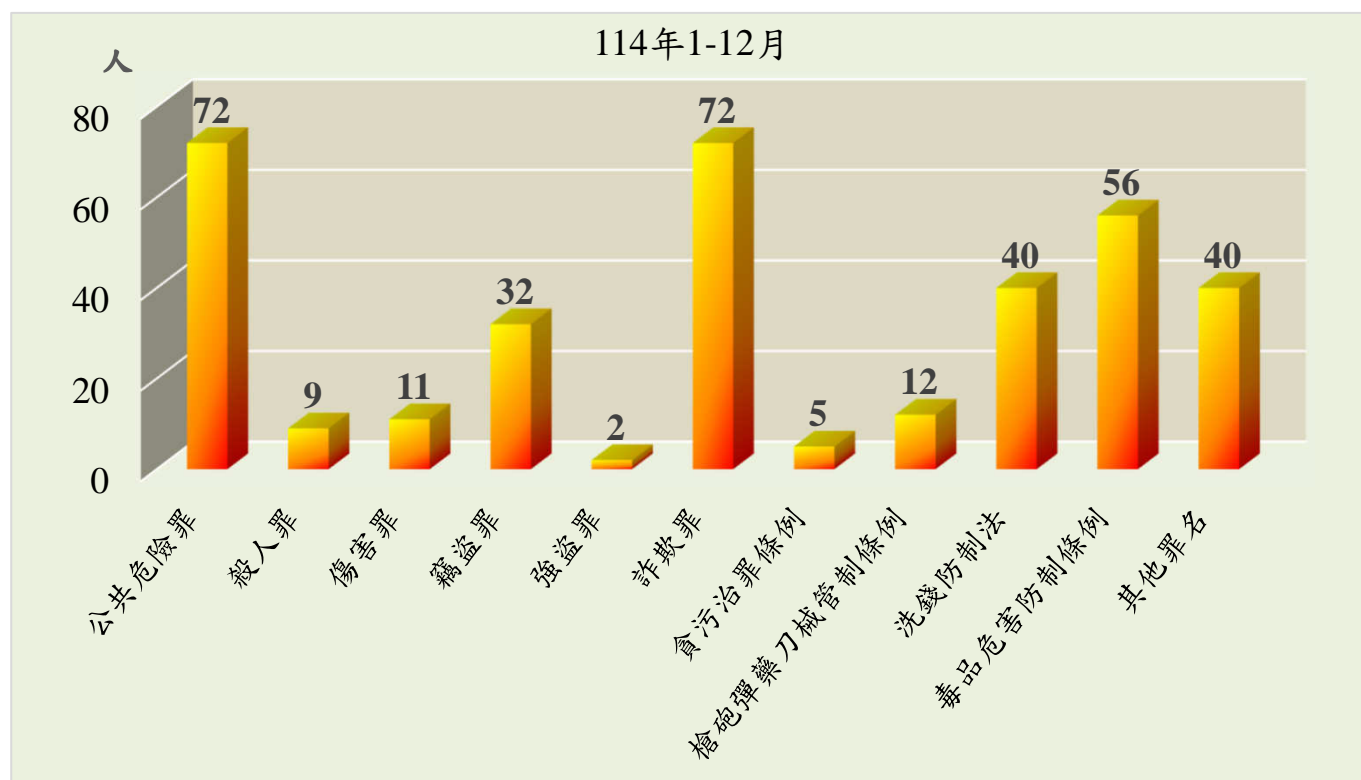
表6 法務部矯正署武陵外役監獄實際出獄受刑人主要罪名

單位：人、%

罪 名 別	112年 (9-12月)	113年	114年1-12月	114年1-12月		結構比(%)
				武陵外役監獄	武陵分監	
總 計	79	337	351	64	287	100.0
公 共 危 險 罪	21	113	72	2	70	20.5
殺 人 罪	4	10	9	4	5	2.6
傷 害 罪	4	13	11	2	9	3.1
竊 盜 罪	8	27	32	5	27	9.1
強 盜 罪	2	7	2	1	1	0.6
詐 欺 罪	18	67	72	24	48	20.5
貪 污 治 罪 條 例	1	8	5	5	-	1.4
槍 砲 彈 藥 刀 械 管 制 條 例	3	7	12	8	4	3.4
洗 錢 防 制 法	1	17	40	-	40	11.4
毒 品 危 害 防 制 條 例	4	31	56	-	56	16.0
其 他 罪 名	13	37	40	13	27	11.4

說明：毒品罪含肅清煙毒條例、麻醉藥品管理條例及毒品危害防制條例。

圖6 法務部矯正署武陵外役監獄實際出獄受刑人主要罪名



（六）新入監受刑人罪名

114年1-12月新入監受刑人共16人，因本監非新收機關，收容以移監受刑人為主。

表7 法務部矯正署武陵外役監獄新入監受刑人主要罪名

單位：人、%

罪 名 別	112年 (9-12月)	113年	114年1-12月	114年1-12月		結構比(%)
				武陵外役監獄	武陵分監	
總 計	1	8	16	-	16	100.00
公 共 危 險 罪	-	-	2	-	2	12.50
殺 人 罪	-	-	-	-	-	-
傷 害 罪	-	-	1	-	1	6.25
竊 盜 罪	-	2	5	-	5	31.25
強 盜 罪	-	-	-	-	-	-
詐 欺 罪	-	3	-	-	-	-
貪 污 治 罪 條 例	-	-	-	-	-	-
槍 砲 彈 藥 刀 械 管 制 條 例	-	2	-	-	-	-
洗 錢 防 制 法	-	-	6	-	6	37.50
毒 品 危 害 防 制 條 例	-	1	-	-	-	-
其 他 罪 名	1	-	2	-	2	12.50

圖7 法務部矯正署武陵外役監獄新入監受刑人主要罪名

